



MANU A

EXPEDITION

Tous les Bonheurs du Monde



MANU A
EXPEDITION

Manu'a (Manoua) : L'oiseau messager du bonheur - Tahitien

“

Je ressens toujours autant le plaisir des découvertes, des élucidations, aussi bien à propos de l'univers que des petits détails de la vie quotidienne. Cela a suscité chez moi, de plus en plus fortement, l'étonnement – parfois émerveillement, parfois vertige – d'être en vie, de marcher, d'être sous le soleil, de regarder la lune montante dans le ciel nocturne, de contempler les amas d'étoiles, minuscules à mes yeux, énormes à ma connaissance.

— **Edgar Morin** “ *Connaissance, ignorance, mystère* ” - 2017





Préambule	p5 à 6
L'équipe	p7 à 12
Le projet scientifique	p13 à 20
Partager l'aventure	p21 à 25
Le plan opérationnel	p26 à 32
Le budget	p33 à 35
Les offres partenaires	p36 à 41
Contact	p42



VOYAGE EXPLORATOIRE *autour du monde*

L'idée naît de la rencontre improbable du réalisateur d'Ushuaia, entre 2 tournages, d'un skipper du Vendée Globe en quête de nouvelles aventures et d'un biologiste de haut vol, lui-même en transit entre deux conférences aux quatre coins du monde.

Pourquoi ne pas réunir cette somme de talents complémentaires pour un projet audacieux ?

Rien de moins que de s'embarquer autour du Monde chercheurs, cinéastes et marins à la recherche des clefs du Bonheur...



LE PROJET *Manu'a Expédition*

- Organiser un voyage exploratoire autour du monde, sur un grand voilier, pendant 5 ans et plus.
- Mener une série d'études scientifiques inédites, utilisant l'approche par système complexe et l'intelligence artificielle, afin de comprendre ce qu'est le Bonheur dans une grande diversité de situations.
- Réaliser des films spectaculaires sur les lieux du parcours, et des documentaires sur l'expression des différentes formes de Bonheur rencontrées.
- Partager l'aventure avec un large public, grâce aux réseaux sociaux et une web TV, animés quotidiennement par un journal de bord interactif.





L'ÉQUIPE

Compacte, mixte et complémentaire

- Franck Molina, direction scientifique
- Gilles Santantonio, producteur-réalisateur
- Kito de Pavant, navigateur
- Jules Nyssen, direction juridique
- Françoise Velland, logistique
- Sophie Boutin, coordination
- Cecile Gutierrez, communication
- Des partenaires et sponsors
- Des chercheur(se)s
- Des technicien(ne)s
- Des étudiant(e)s



L'ÉQUIPE *Franck Molina*

Il sera en charge de l'organisation des missions scientifiques, de la mise en place du comité scientifique, de la sélection des projets et de la publication scientifique.

- Vit aux Matelles (34)
- 3 enfants
- Directeur de Sys2diag (50 chercheurs) (CNRS/ Alcédiag)
- Président de l'European Diagnostic Cluster Alliance(EDCA)
- Directeur de Sysdiag (2007 / 2014) (CNRS / Bio-rad)
- Directeur de recherche au CNRS
- Docteur es sciences
- University of Cambridge

Franck Molina a débuté dans le milieu du hand-ball de haut niveau et a suivi en parallèle un parcours universitaire interdisciplinaire qui croise la physique, l'informatique, les mathématiques, la biochimie et la biologie clinique. Après avoir soutenu sa thèse à l'université de Montpellier, il rejoint en 1996 la compagnie Parkes-Davies (Pfizer) pour travailler à la conception de médicaments dans le groupe du Pr. Sir Tom Blundell à Université de Cambridge (UK). Il est recruté au CNRS en 1999 où il obtient la

médaille de bronze en 2004 pour ses travaux originaux en biologie synthétique. Il dirige depuis 2007 SYSDIAG puis SYS2DIAG un laboratoire privé/public dédié à l'innovation en diagnostic médical. Il est aussi Président de l'Alliance Européenne du Diagnostic Médical à Bruxelles (EDCA). Ses activités ont conduit à une centaine de publications internationales et plusieurs brevets. Il contribue aussi au développement économique comme co-fondateur de trois startups dans le domaine des biotechnologies.



L'ÉQUIPE Gilles Santantonio

Il sera en charge de la production et de la réalisation des films. Cela comprend l'écriture du scénario, la préparation des tournages, la direction de l'équipe technique et des intervenants, les prises de son et d'images terrestres, sous-marines et aériennes., et toute la post-production (montage, mixage, étalonnage, écriture du commentaire et de la musique avec des compositeurs, animations graphiques, etc...), jusqu'au rendu du P.A.D (prêt à diffuser).

- Vit à Montpellier (34)
- Marié, un enfant
- Réalisateur de films documentaires de création depuis plus de 30 ans.
- Photographe
- Pilote professionnel de vol ultraléger depuis 1980
- Scaphandrier professionnel classe 2 mention B

Réalisations de plus de 100 films, récompensés dans le monde entier :

- *"Dans la Nature"* avec Stephane Peyron
- *"USHUAIA magazine de l'extrême"* avec Nicolas Hulot
- *"OPERATION OKAVANGO"* avec Nicolas Hulot
- *"USHUAIA NATURE"* avec Nicolas Hulot.
- *"PATAGONIE, Terra Incognita"*

Auteur photographe en collaboration avec Frédérique LOEW de 7 livres dont :

- *"Chasseurs du ciel"* (édition DE LA MARTINIÈRE)
- *"30 ans d'expédition autour du monde"* (édition ROMAIN PAGES)

Auteur avec NICOLAS HULOT et CORTO SANTANTONIO

- *"ZOE, à la frontière du Monde"* (édition DE LA FLANDONNIÈRE)



L'ÉQUIPE Kito de Pavant

Il sera en charge du bateau et de son équipage.
 Son rôle sera de garantir la mise à disposition du bateau sur les lieux de recherche et de tournage, mais aussi la sécurité de l'équipe.
 Il enverra quotidiennement son journal de bord , les anecdotes, les photos et vidéos du voyage...
 L'entretien, la logistique du navire et l'avitaillement seront également gérés par l'équipage.

- 5 enfants
- Vit à Montferrier sur Lez (34)
- Il fait partie des ces skippers français à forte notoriété.
- Il a sillonné tous les océans du monde
- Et participé aux plus grandes épreuves de Course au Large.
- Il est particulièrement apprécié du public et des médias.

Palmarès :

- 8 Solitaire du Figaro (victoire en 2002, 3^{ème} en 2005).
- 5 Transat AG2R (victoire en 2006).
- 8 Generali Solo (victoire en 2006).
- 9 Transat Jacques Vabre (2^{ème} en 2009 et 2013, 3^{ème} en 2005).
- 4 Tour Voile (victoire en 2003, 2^{ème} en 2007).
- 3 Route du Rhum (3^{ème} en 2014).
- 3 Vendée Globe (2008 / 2012 / 2016) .
- 1 Barcelona World Race (2011).
- Cap Hornier.

Mais aussi, auteur de 3 livres :

- *"Le nom des voiliers"* chez Edisud
- *"Le plus grand navigateur de tout l'étang"* chez Télémaque
- *"La mer n'est pas assez grande"* chez Privat



L'ÉQUIPE *Jules Nyssen*

Il sera le coordinateur du projet, chargé également des aspects juridiques et éthiques ainsi que des relations internationales (ambassades, autorisations, réglementation, etc...)

Références professionnelles :

- Avocat (en omission du barreau)
- Directeur délégation Nord Pas de Calais du CNFPT (2017)
- Directeur Général du Cabinet d'Architecte Jean Nouvel (2015 / 16)
- Directeur Général des Services de la ville de Montpellier (2008 / 14)

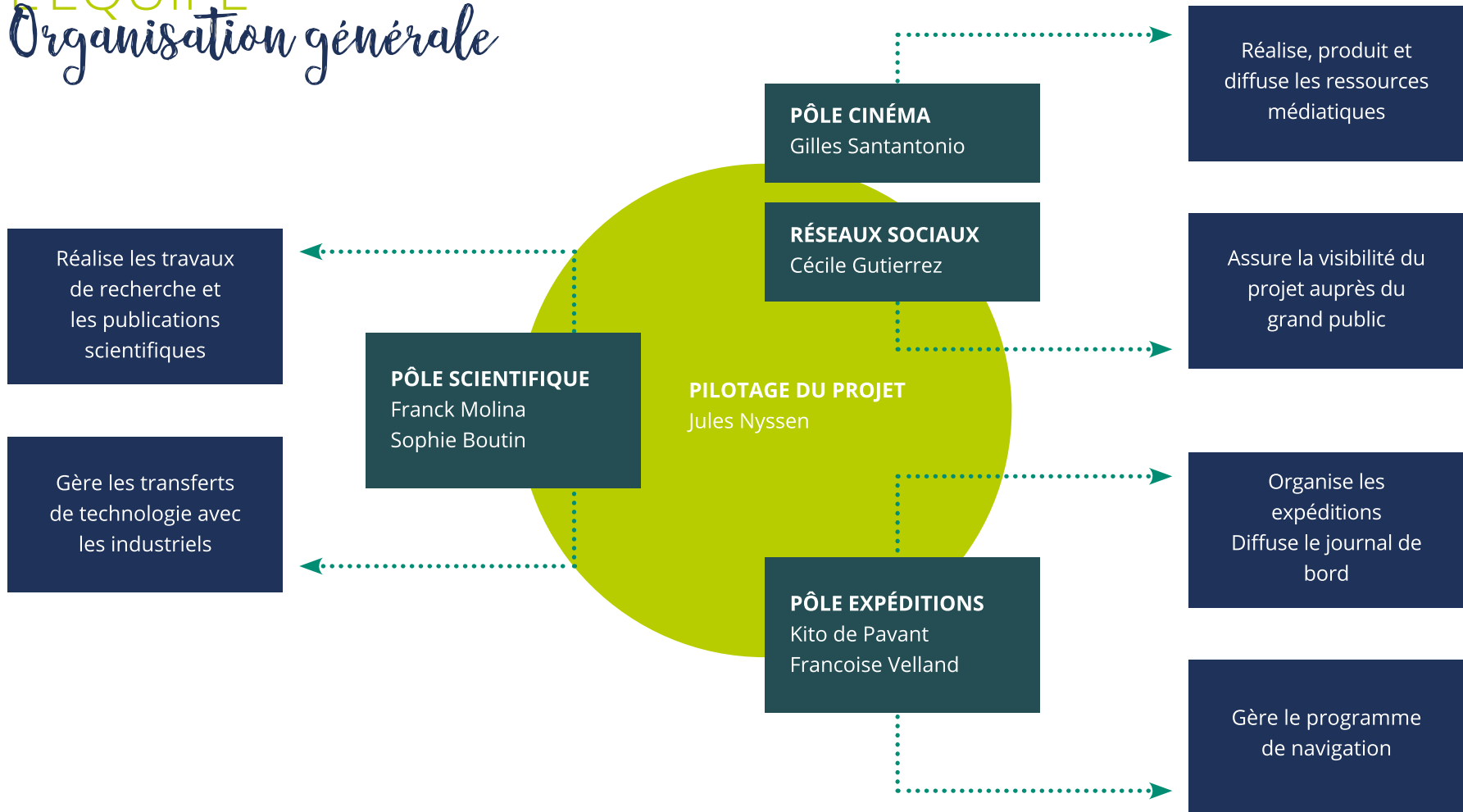
- Directeur Général des Services Région PACA (2004 / 08)
- Professeur de Sciences Economiques (Université Aix Marseille)
- Professeur des Sciences Economiques (Université St Etienne)

Mais aussi :

- Navigateur
 - Conseil Juridique de Sixteam pour le Vendée Globe 2016 (K. de Pavant)
-
- A large, stylized arrow graphic pointing downwards, composed of a dark blue triangle at the top and a larger green arrow shape below it.

L'ÉQUIPE

Organisation générale





LE PROJET SCIENTIFIQUE

Ambitions

Partager une **démarche scientifique** pour **explorer** une notion : **le Bonheur**

- Prendre le temps et s'inscrire dans la durée
- Prendre en compte la complexité du système Bonheur
- Explorer la diversité des paramètres
- Prendre soin d'oublier nos certitudes et nos croyances
- Utiliser des approches technologiques inédites
- Partager une vision exploratoire de cette notion proche de tous et pourtant méconnue.

LE PROJET SCIENTIFIQUE

Les enjeux

Les enjeux sociétaux

Le bonheur est une notion sociale controversée. A la fois recherché par le plus grand nombre, il est aussi décrit comme une aliénation (Happycratie, E.Cabanas et E.Illouz, 2019).

Le World Happiness Report 2018 de l'ONU souligne combien les migrations actuelles sont liées à l'image que se donnent les populations du bonheur, comparant le vécu sur place à l'imaginaire d'un ailleurs.

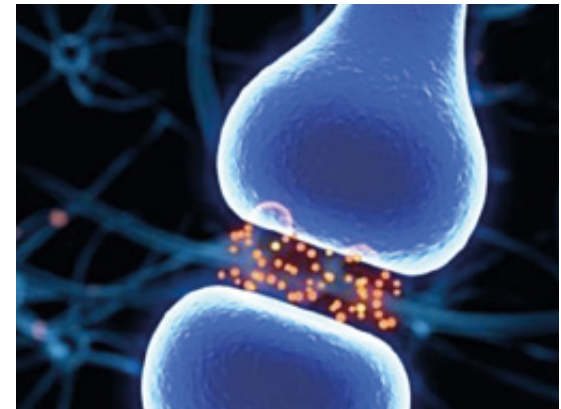
Les enjeux santé

Les liens entre la perception du bonheur et la santé sont évidents. Des études par questionnaires pour mesurer le bonheur (life satisfaction, well-being, etc) sont apparues dans les années 60 et ont encore cours aujourd'hui. Depuis peu, il est possible de mesurer biologiquement la dépression. Des mécanismes moléculaires similaires semblent impliqués dans la sensation de bonheur sans pour autant être compris. Pourra t-on dans le futur mesurer biologiquement le bonheur et ses conséquences ?



Les enjeux économiques

La mesure objective du bonheur est l'enjeu de recherches intenses partout dans le monde ! Certains tentent de construire un index du bonheur des populations (National Well-Being Index NWI) pour remplacer le PIB qui guide la plupart des politiques. Mais ces indexes ne rendent pas compte de la complexité et de la diversité de cette notion.



LE PROJET SCIENTIFIQUE

Le Bonheur est un "système complexe"

L'étude du bonheur est un sujet ambitieux qui n'a pas encore été exploré à sa juste mesure.

Les travaux scientifiques menés à ce jour sur le bonheur portent sur l'étude séparée de différents domaines (biologie, comportement, économie, sociologie..).

Etudier séparément ces éléments de manière locale et sans prendre en compte leurs interactions, leurs dynamiques ne permet pas de le comprendre.

Son étude nécessite une approche scientifique interdisciplinaire, reposant sur l'intégration d'un grand nombre de mesures et de paramètres hétérogènes, répliqués dans le temps.

Un système complexe est constitué d'une grande hétérogénéité de composants (culturels, biologiques, environnementaux, socio-économiques...), des molécules aux sociétés... , avec des échelles de mesure propres et variées, ayant des liens d'interaction non-linéaire entre eux, et d'une grande dynamique temporelle.





LE PROJET SCIENTIFIQUE

*Le Bonheur, tout le monde en parle,
personne ne sait le définir...*

Questions scientifiques

- Le Bonheur est-il mesurable?
- Quels sont les paramètres les plus influents sur le bonheur ?
- Existe-t-il plusieurs bonheurs ?
- Quels sont les liens de dépendance entre les différents composants d'un écosystème ?
- Le bonheur se transmet-il entre générations ?
- En quoi le bonheur est-il ou n'est-il pas un facteur d'évolution (biologie) ?

Objectifs scientifiques

- Proposer un modèle dynamique du bonheur.
- Proposer une méthodologie objective de mesure du bonheur.
- Accumuler et partager des données hétérogènes riches à l'échelle individuelle et collective.
- Comprendre les interactions entre les bonheurs de populations hétérogènes (écosystèmes, humains, animaux, végétaux)

Objectifs technologiques

- Miniaturiser simplifier et automatiser un grand nombre de mesures (microfluidique, drone de mesures, micromachines etc.)
- Exploiter l'intelligence artificielle pour traiter un grand nombre de données multi-échelles



LE PROJET SCIENTIFIQUE

Une méthode intégrative et itérative

Gestion des données

- Installation de robots miniatures de mesures simplifiées (microfluidique)
- Identification et formation "d'Ambassadeurs Locaux"
- Envoi des données et des échantillons (Manu'a Data Base)
- Analyse au Data Center
- Partage des résultats

Mesures individuelles

- Pour chaque mission, des mesures simplifiées seront réalisées sur minimum 20 personnes, et 20 mammifères terrestres et/ou marins.
- Tests biologiques (sans laboratoire):
 - Tests simplifiés (salive/urine/goutte de sang)
 - Biomarqueurs moléculaires (sérotonine, noradrénaline..) Epigénétique (aujourd'hui utilisé en psychiatrie)
 - Tests métaboliques, microbiologiques
 - Questionnaires
 - Recueil d'interviews

Mesures globales

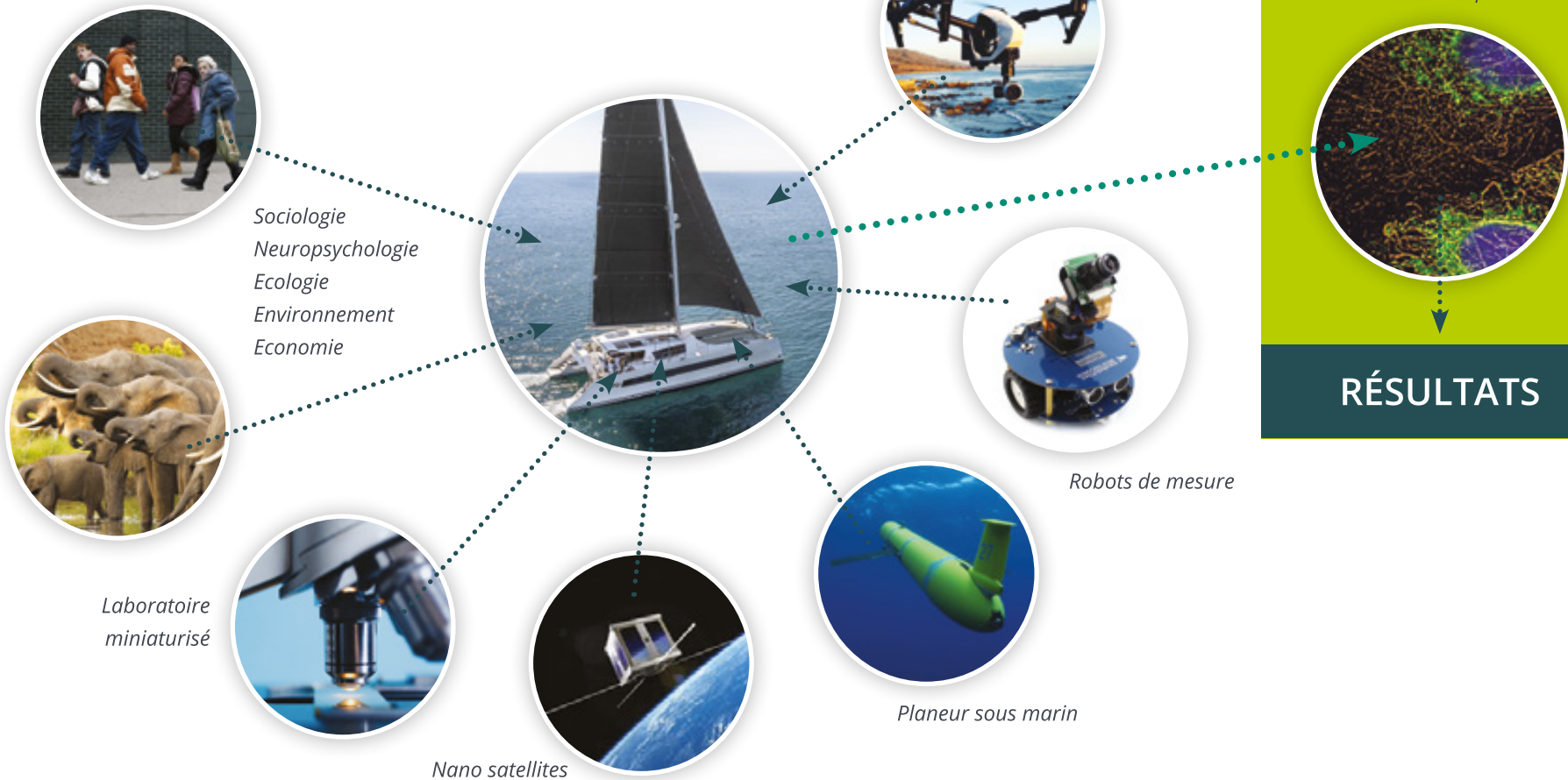
- Collecte d'échantillons (air, eau douce/de mer, eaux potables/usées) (INRA, IFREMER)
- Analyses comportementales de terrain
- Paramètres SHS : histoire, ethnologie, géographie, écologie locale (CNRS)
- Mesures des flux économiques récents (ex. Venezuela)
- Suivis et analyses des flux réseaux sociaux récents (partenariats GAFA)

LE PROJET SCIENTIFIQUE

Une méthode intégrative et itérative

Pour chaque lieu :

- Des mesures à l'échelle globale (population) et individuelle
- Des mesures dans la durée



LE PROJET SCIENTIFIQUE

Le Bonheur sur les îles, une priorité.

- Les îles, de vrais systèmes complexes mais plus petits, moins interconnectés
- Différences économiques, sociales, ethniques (donc génétiques), écosystèmes, climatiques, etc.
- Différences observables dans les îles d'une même région du globe
- L'étude "îles" sera complétée par des mesures continentales pour comparaison

Avantages :

- Complexité maîtrisée
- Diversité forte
- Très nombreuses
- Faciles d'accès en bateau





LE PROJET SCIENTIFIQUE

L'organisation

Chaque destination fera l'objet de projets spécifiques portés par des **équipes invitées** à bord de **Manu'a**. Ces équipes assureront les mesures individuelles et globales systématiques. Elles pourront ajouter des recherches originales en lien avec le lieu étudié.

Ces projets :

- Seront **sélectionnés** par un comité pluridisciplinaire convoqué par Manu'a Expédition
- Sur les bases d'un **projet scientifique et d'un scénario audiovisuel**
- Devront avoir obtenu leur propre **financement**
- Pourront disposer de leur propre matériel (en respectant le cahier des charges du bord)
- Devront partager leurs résultats sur la **Manu'a Data Base**



PARTAGER L'AVEVENTURE

Communication





PARTAGER L'AVEVENTURE

Un projet visible

- Création d' une web TV
- Un journal de bord quotidien et interactif
- Des photos et vidéos tout au long du parcours
- Production de films à grand spectacle
- Publications scientifiques
- Production de livres
- Projets pédagogiques
- Réalisation de reportages (textes & photos) destinés aux magazines
- Animation de conférences
- Mise à disposition (et protection) de la banque d'images

PARTAGER L'AVENTURE

Des films à grand spectacle

- Des lieux insolites et inexplorés
- L'expertise de Gilles Santantonio et du projet USHUAIA
- Du matériel hi-tech embarqué et dispo 24/7
- Des histoires extraordinaires et inédites à raconter
- Des formats courts pour le web
- Des documentaires de création pour les TV
- Et le Cinéma
- Ils resteront diffusables pendant des décennies





PARTAGER L'AVENTURE

Les réseaux sociaux au service du projet

- Raconter l'aventure au jour le jour
- Un lieu à terre pour centraliser les infos et leur diffusion
- Création d'une Web TV
- Partage quotidien des contenus médias
- Relations presse permanentes (communiqués)
- Relations avec le monde scientifique (publications)
- Animation de conférences
- Animation de projets pédagogiques

PARTAGER L'AVENTURE

Le public

- L'ensemble des collaborateurs de nos Partenaires
- La Communauté Scientifique
- Les internautes sensibles aux voyages, à l'aventure et la nature
- Les étudiants, toutes disciplines confondues
- Les enfants (kit pédagogique)
- Les Médias
- Le Grand Public
- L' International (Français / Anglais / ...)





LE PLAN OPÉRATIONNEL

Un programme de 5 ans





LE BATEAU

Au centre du projet

Pourquoi un voilier ?

- Pour voyager lentement partout (lagons, fleuves, glaces, océans,...)
- Pour accueillir les équipes de tournages et les équipes scientifiques
- Pour diminuer les couts logistiques (transport du matériel, hébergement, restauration,...)
- Pour diminuer l'empreinte écologique du projet
- Pour découvrir des lieux autrement inaccessibles

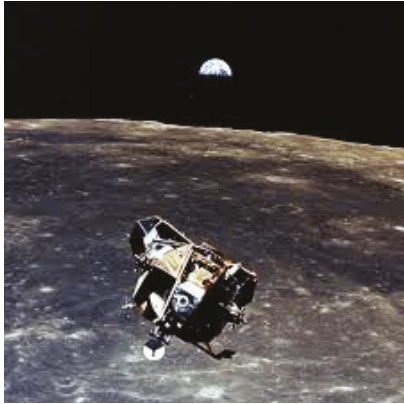


LE BATEAU

Au centre du projet

- Recherche sur le marché de l'occasion
- Camp de base, labo et studio mobile
- Confortable pour accueillir une dizaine de personnes
- Pas trop grand (80') pour limiter les contraintes
- Simple, rapide et solide
- Capable d'aller partout sur la planète en totale autonomie
- Faible tirant d'eau pour s'abriter facilement
- Équipé de matériel (audiovisuel, scientifique, exploration, plongée, climbing, connexions satellite, ...)





"ALLO HOUSTON ?
 Ici le bonheur "



1969



De la Lune ...
au Bonheur sur la Terre



2019

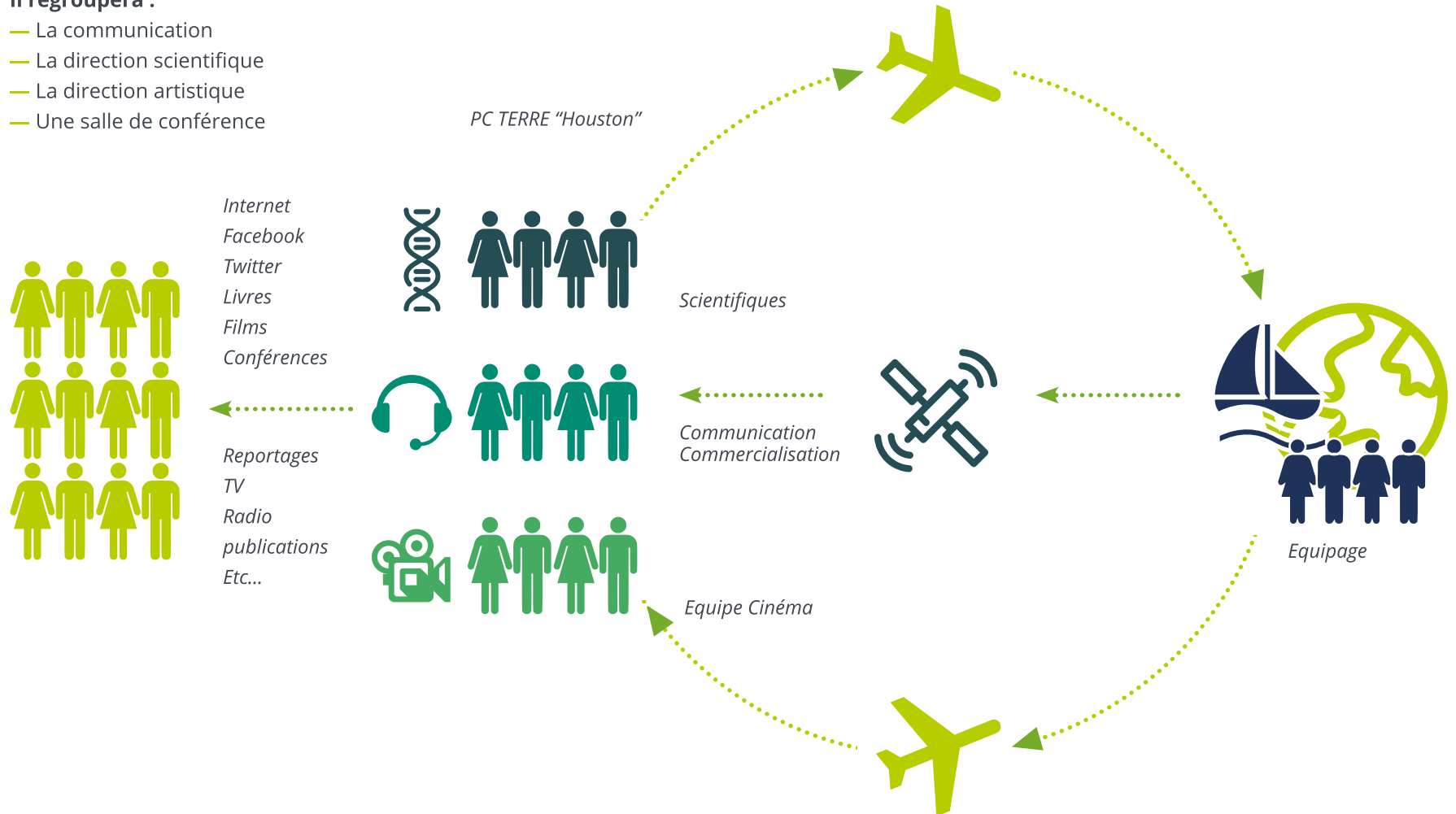


HOUSTON

Un centre de coordination à terre

Il regroupera :

- La communication
- La direction scientifique
- La direction artistique
- Une salle de conférence





LE PROGRAMME *

2019

- Structuration financière et juridique
- Mise en place du projet scientifique
- Sélection des équipes

2020

- Acquisition / aménagement du bateau
- Appel à projets scientifiques
- Création des outils de communication
- Expédition 1 en Méditerranée (test)

2021

- Expéditions Océan Indien
- 1^{ers} reportages / film
- Conférence scientifique annuelle

2022

- Expéditions Pacifique Ouest
- Reportages / Films à suivre
- Conférence annuelle

2023

- Expéditions Pacifique Est / Atlantique
- Reportages / Films à suivre
- Conférence annuelle

2024-2029

- Expéditions à suivre
- Reportage : Films à suivre
- Extension à projets terrestres
- Conférence annuelle

* Il sera adapté aux choix des expéditions et des films





LE BUDGET

Multi-partenariats



LE BUDGET

Charges annuelles

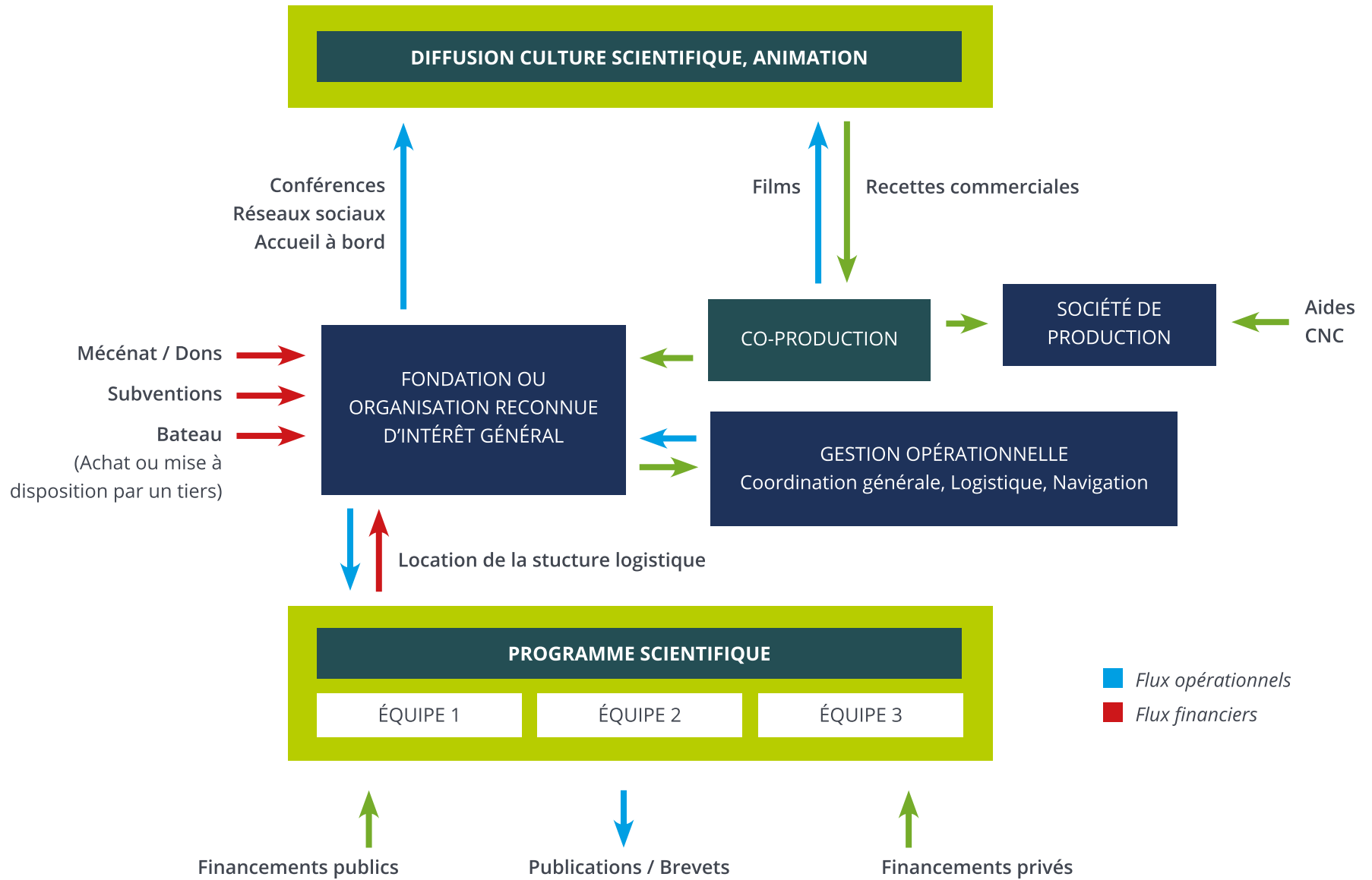
— Investissement (bateau + équipements)	400 K€
— Logistique + fonctionnement bateau	800 K€
— Fonctionnement PC Terre (Communication + coordination)	300 K€
— Fonctionnement projet scientifique global (Coordination + traitement des données)	300 K€
— Fonctionnement équipe Images (un 52'/an)	300 K€
— Recherche de financements (Commissions)	200 K€
— Imprévus.....	100 K€

TOTAL HT

2 400 K€ / an *

* Sur 5 ans.

* Hors budgets missions scientifiques, financées par ailleurs.





PARTENAIRES

Les offres



LES OFFRES PARTENAIRES

Mécénat (entreprises ou particuliers)

- Avantages fiscaux (jusqu'à 66% de crédit d'impôts)
- Votre nom dans les génériques, toutes les publications, les colloques et conférences annuelles
- Invitations VIP à bord et aux étapes
- Invitations à toutes les manifestations en lien avec le projet (baptême, 1ere des films, conférences, etc.)

LES OFFRES PARTENAIRES *Top sponsors**

1 000Keuros HT /an (pendant 3 ans minimum)

- Votre logo sur les voiles du bateau
- Votre logo sur la coque du bateau
- Votre logo sur les vêtements des équipes
- Votre logo dans les génériques, toutes les publications, les colloques et conférences annuelles
- Votre page sur les outils Web dédiés au projet
- Les images libres de droits
- Invitations VIP à bord et aux étapes
- Conférence annuelle dans votre entreprise

* Offre limitée à 2 Top sponsors.





LES OFFRES PARTENAIRES

Sponsors

100 Keuros HT /an

- Votre logo sur la trinquette
- Votre logo sur le roof
- Votre logo dans les génériques, toutes les publications, les colloques et conférences annuelles
- Votre page sur les outils Web dédiés au projet
- Les images libres de droits
- Invitations VIP à toutes les manifestations liées au projet

LES OFFRES PARTENAIRES

Partenariat technique *

- Votre logo sur la partie arrière du bateau
- Réception privilégiée de tous les contenus médias (photos, vidéos, journal de bord, etc)
- Votre logo dans les génériques, toutes les publications, les colloques et conférences annuelles
- Votre page sur les outils WEB dédiés au projet
- Les images libres de droits pour l'interne
- Invitations à toutes les animations liées au projet
- Mise en avant des produits sur nos outils de communication

* Selon valorisation





LES OFFRES PARTENAIRES

Partenariat média*

- Votre logo sur le bateau (à définir)
- Réception privilégiée de tous les contenus médias (photos, vidéos, journal de bord, etc)
- Votre logo dans les génériques, toutes les publications, les colloques et conférences annuelles
- Votre page sur les outils WEB dédiés au projet
- Les images libres de droits pour l'interne
- Invitations à toutes les animations liées au projet
- Accueil de vos journalistes à bord

* Selon valorisation



CONTACTS



Kito de Pavant
SIXTEAM SARL
kitodepavant@wanadoo.fr
+33 (0)6 07 35 01 80



Gilles Santantonio
Les films du Mille-Pattes
gilles.sant@gmail.com
+33 (0)6 79 13 61 90



Jules Nyssen
Anakena Conseil
jules.nyssen@anakenaconseil.eu
+33 (0)6 81 35 13 11



Franck Molina
Sys2diag / CNRS
franck.molina@sys2diag.cnrs.fr
+33 (0)6 33 69 33 19



Manu'a Expédition
18, rue du Four
34980 Montferrier sur Lez
manua@manuaexpedition.org



MANU A
EXPEDITION